

Ludd:s EI & Nätverksplanering



LUDD

Skapad av Emil Kitt, Sebastian Larsson & Rickard Åström

/LUDD/

Innehållsförteckning

[Viktig information!](#)

[Lokalplanering - Möblering](#)

[Elplanering](#)

[Montering av Eluttag](#)

[Nätverksplanering](#)

[Montering av Nätverksuttag](#)

[Montering av Dataställ](#)

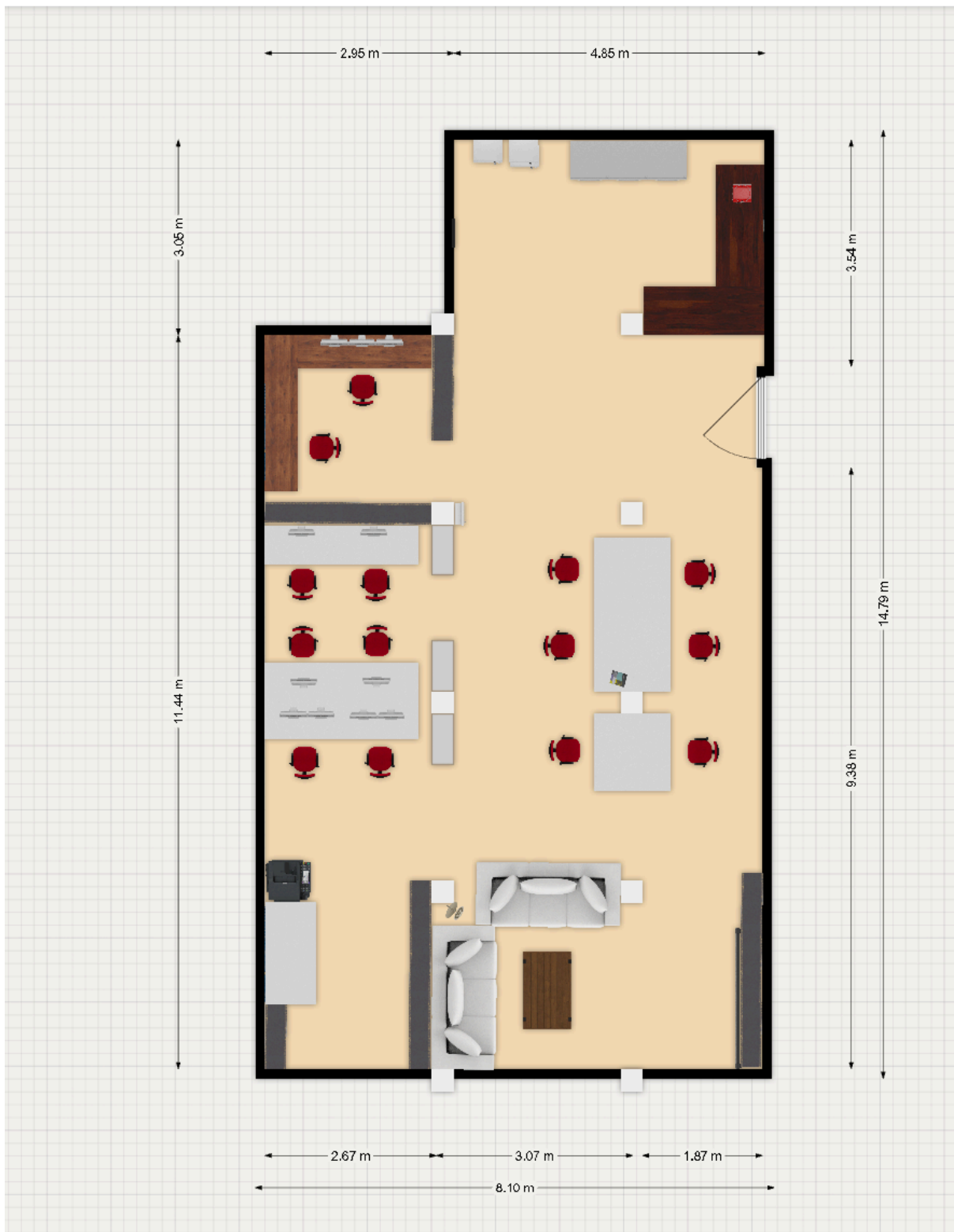
[Återställning av takplattor, armaturer & element](#)

Viktig information!

Denna dokumentation har gått igenom på plats i Ludds medlemslokal och godkänts tillsammans med Assemblin & LTU Fastighet (Akademiska Hus medverkade ej på detta möte). Skulle förändringar i planering krävas, eller några frågor uppstå angående planeringen, vänligen kontakta Ludd:s nuvarande ordförande Rasmus Bengtsson.

Lokalplanering - Möblering

Project
LUDD - Kitti Edition



OBS: Förklarande bilder skickas även med separat!

/LUDD/

Elplanering

Tillgängliga grupper i lilla elcentralen (A.N1BA):

1 till 15

Grupper lediga efter dragning:

14

Grupper efterfrågade från den stora elcentralen (A.N1B):

Grupp 9 - 16A på 4-vägsuttag






Grupp 5 & 7 - 10A till takuttag, ska ej styras med hjälp av belysningen

Existerande uttag som skall plockas ned:

13, 12, 11, 10, 9 & 8

Uttag som ska modifieras:

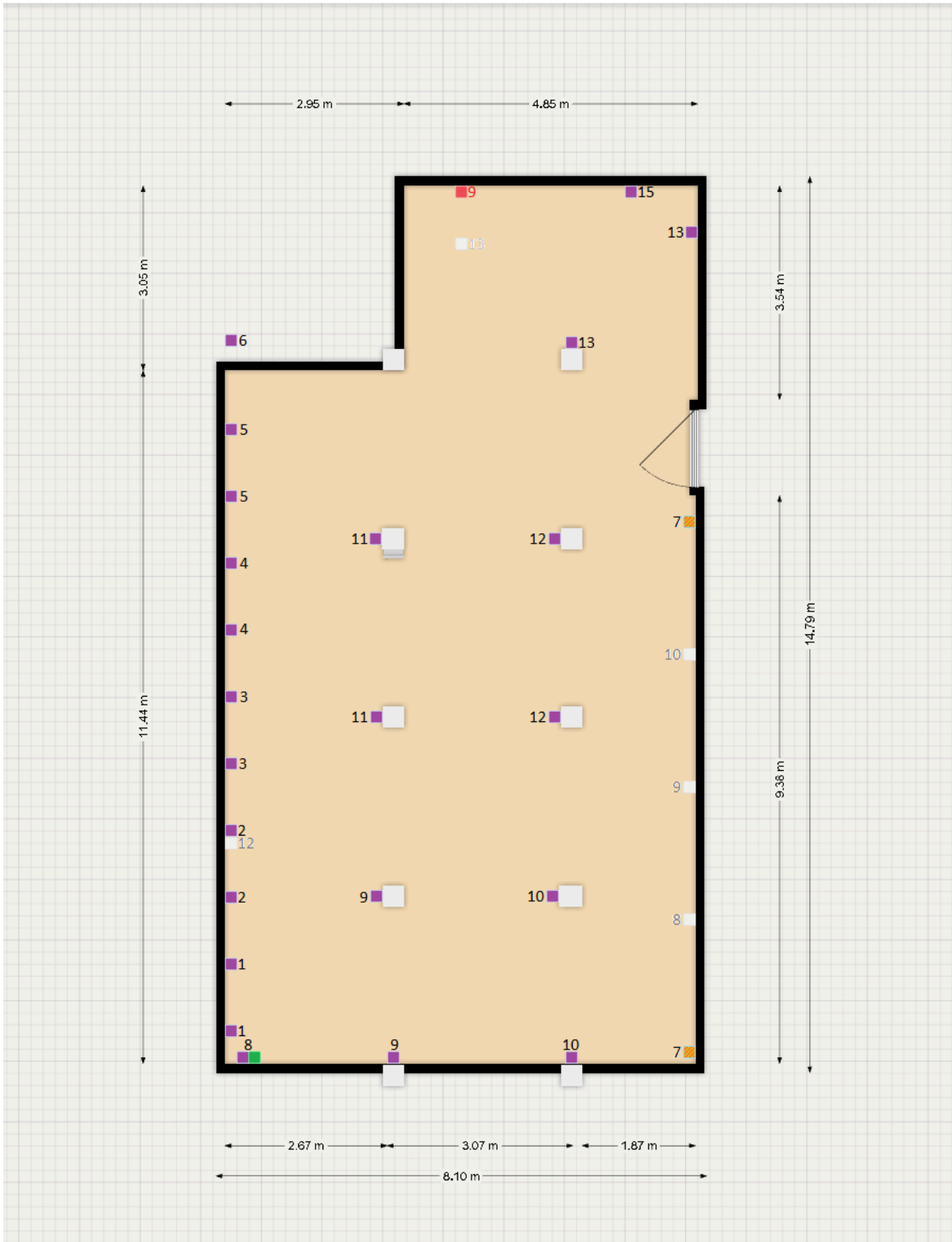
Gamla 7 & 11 slås ihop till grupp 7, och går ned från 2x4-vägsuttag till 1x4-vägsuttag

-  Fiber-ODF
-  4-vägsuttag jordat
-  4-vägsuttag jordat - från stora skåpet
-  Existerande uttag som ska plockas bort
-  4-vägsuttag jordat, modifieras från existerande

OBS: SE NÄSTA SIDA FÖR KARTA

OBS: Kartbilder med förklaring skickas även med separat!

Project
LUDD - Kitti Edition



Montering av Eluttag

Eluttag 1 är redan installerat på önskad plats 100cm från golvet

Eluttag 2 är redan installerat på önskad plats 100cm från golvet

Eluttag 3 är redan installerat på önskad plats 100cm från golvet

Eluttag 4 är redan installerat på önskad plats 100cm från golvet

Eluttag 5 är redan installerat på önskad plats 100cm från golvet

Eluttag 6 är redan installerat på önskad plats 100cm från golvet

Eluttag 7 är redan installerat på önskad plats 100cm från golvet, men ska modifieras till 1 x 4-vägsuttag istället för 2 x 4-vägsuttag att inkludera det gamla uttaget 11 på samma grupp. Modifikationen är uppmärkt med **röd tejp**.

Eluttag 8 placeras i jämt i höjd och till höger om datastället, mellan väggen och skåpet. Skåpet börjar 20cm från väggen.

Eluttag 9 placeras centralt på pelarna tillsammans med ackompanjerande nätverksuttag, 100cm från golvet.

Eluttag 10 placeras centralt på pelarna tillsammans med ackompanjerande nätverksuttag, 100cm från golvet. **Singeluttagen placeras**

Eluttag 11 placeras centralt på pelarna tillsammans med ackompanjerande nätverksuttag, 100cm från golvet.

Eluttag 12 placeras centralt på pelarna tillsammans med ackompanjerande nätverksuttag, 100cm från golvet.

Eluttag 13 placeras centralt på pelarna tillsammans med ackompanjerande nätverksuttag, 40cm från golvet.

~~Eluttag 14~~

Eluttag 15 placeras 10cm från marken och 100cm in från väggen till **höger**

Eluttag 9 Röd placeras 10cm från marken och 100cm in från väggen till **vänster** (A.N1B)

OBS: Montering av eluttag som finns i taket behövs ej (dessa ska anslutas enligt 5 & 7 - 10A, och ska ej styras med hjälp av belysningen). Modifikation av existerande kablage så att de inte längre styrs av belysningen är det enda som behöver ske.

Särskiljning av nya funktioner VS ersättning av äldre funktioner:

Av dessa eluttag är endast uttag 8, 9, 15 & 13 uttag som ej existerat tidigare.

Uttag 9, 10, 11 & 12 ersätter tidigare uttag som har monterats ned. Tidigare uttag fick sitt kablage genomborrat och kortslutet vid renovering av A-huset.

OBS: Förklarande bilder skickas även med separat!

Nätverksplanering

Det finns för närvarande inga nätverksuttag installerade, så alla uttag kommer att behöva monteras på nytt, därav kommer inget existerande att behöva modifieras.

Totala mängden standard uttag:




12x 2-ports nätverksuttag

Totala mängden takmonterade PoE uttag:

2x 2-ports takmonterade nätverksuttag

Totala mängden switchportar som behövs:

14x 2-ports nätverksuttag, 28 portar,
varav 4st är PoE

-  Fiber-ODF
-  2x Nätverksuttag CAT6
-  2x Nätverksuttag PoE, takmonterat

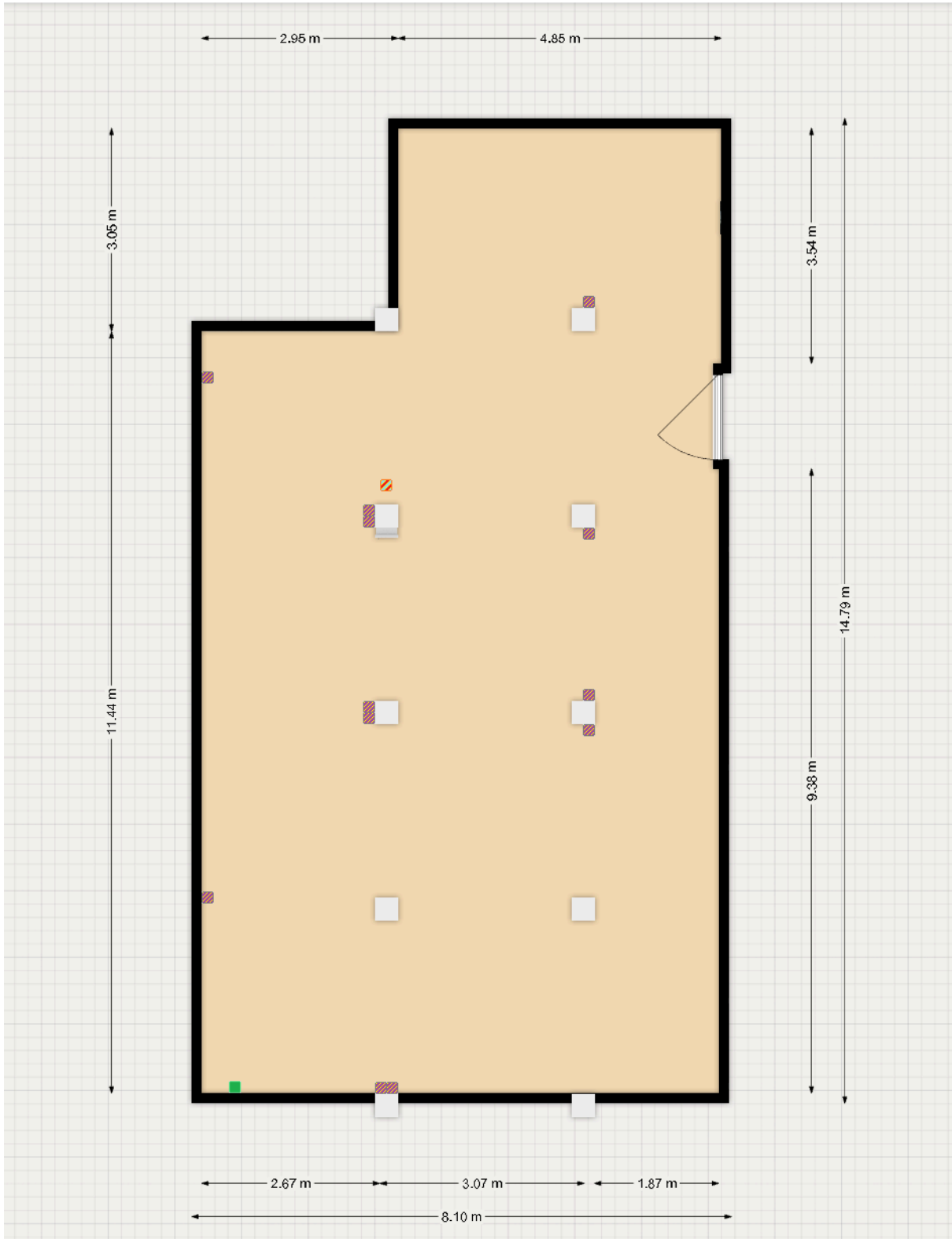
Särskiljning av nya funktioner VS ersättning av äldre funktioner:

Samtliga nätverksuttag, med undantag för det som monteras till höger om ingången vid "Bosch-pelaren", de två uttagen centralt i taket ämnade för Ludd/LTU AP:s, samt inkommande fiberdragningen till skåpet, är uttag som tidigare har existerat.

OBS: SE NÄSTA SIDA FÖR KARTA

OBS: Kartbilder med förklaring skickas även med separat!

Project
LUDD - Kitti Edition



Montering av Nätverksuttag

Nätverksuttagen ska installeras och vara tillgängliga med Keystone; **ej plintar med slits**. Kabeltypen som ska dras är CAT6, och Keystone-uttagen ska följa samma standard.

Där det är uppmärkt att två stycken '2x Nätverksuttag' ska vara monterade sida vid sida så kan dessa fördelaktigt bytas ut mot 4x lådor med Keystone.

Samtliga nätverksuttag monteras parallellt med ackompanjerade eluttag på 100cm höjd från golvet, med endast ett **undantag**.

Nätverksuttagen är ej numrerade ännu, men kan numreras vid efterfrågan.

Undantaget:

Nätverksuttag som är placerat bredvid eluttag 13 monteras parallellt med detta 40cm från golvet.

PoE nätverksuttag som monteras i taket monteras på följande plats:

Låda med 2x uttag (kontaktera endast ett dock) 10cm från pelaren centralt placerat, ämnad för övervakningskamera.



OBS: Förklarande bilder skickas även med separat!

/LUDD/

Centralt i taket finns det ett dubbelt Keystone-nätverksuttag förinstallerad som är ansluten till SRT:s 5G AP märkt 'Telia A1'.

Vi önskar att det monteras ett separat uttag bredvid SRT:s uttag där vi kan kontaktera in Ludd:s AP.

Det behöver också monteras ett ytterligare separat uttag bredvid SRT:s uttag för montering av LTU:s AP. LTU:s uttag skall dras till TP - A1305b.

Totalt blir det då 3st uttag intill varandra.

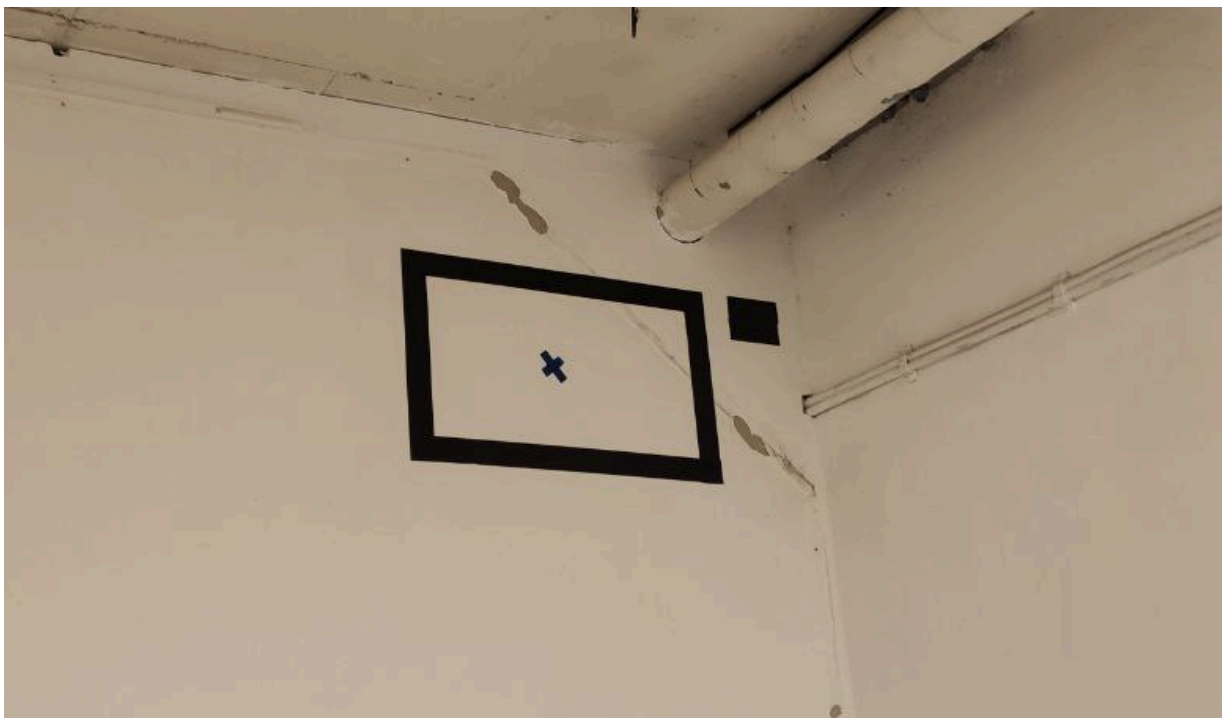


/LUDD/

Montering av Dataställ

Dataställ skall monteras 240cm från golvet och 20cm från väggen.
Fiberkabel till ODF behöver dras till datastället. Samtliga nätverksuttag i lokalen kommer att dras från detta ställ. Kablarna till uttagen i lokalen skall kontakteras i en 24-portars 1U patchpanel som är monterad i datastället.

Rackets dimensioner utvändigt är 33cm x 54cm.



Återställning av takplattor, armaturer & element

2x armaturer skall takmonteras i utrymmet till höger om ingången i Ludd vid elskåpet för att ersätta de armaturer som togs ned i samband med tidigare renovering av A-huset. Deras montering bör matcha existerande armaturer.



Vi önskar även att ljudisolerande material som tidigare varit installerade i taket återställs. Dessa togs ned i samband med tidigare renovering av A-huset



Vi önskar även att kabeldragningen för elementens styrning snyggas till, då den tidigare använde sig av våra kabelrännor som ej längre finns på plats.



/LUDD/